

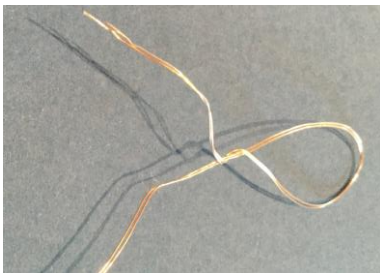
Was ist eigentlich die Bergpredigt? 4

# Vom Richten und Urteilen

## *Mitnehmen // Kreativ-Tipp*

### Foto-Bastelanleitung Girlande

- > Schwemm- bzw. Treibholzstücke (ca. 8 Stück pro Girlande)
- > Basteldraht
- > diverse große und kleinere Perlen (mit großen Löchern)
- > Scheren



Am besten werden bereits im Vorfeld mit einem Bohrer (2 mm) Löcher in das Schwemmholz gebohrt.

Die Kinder schneiden ein ca. 50 cm langes Stück Draht zurecht und suchen sich einige Perlen und Schwemmholzstücke aus.



Damit die Girlande später aufgehängt werden kann, wird zunächst eine Öse geformt und mit dem überstehenden Draht umwickelt. (Bild 1)

Danach werden abwechselungsweise Perlen und Schwemmholzstücke aufgefädelt (Bild 2).



Wer Lücken zwischen den Hölzern und Perlen haben möchte, kann das erreichen, indem er den Draht durch eine Perle führt und danach von oben ein weiteres Mal (Bild 3). So kann auch mit der letzten Perle oder dem letzten Schwemmholz verfahren werden, damit die fertige Girlande zusammenhält.

**Tipp //** Treib- oder Schwemmholz bekommt man zum Beispiel in Deko-Läden, in der Deko-Abteilung von Gartencentern oder übers Internet.