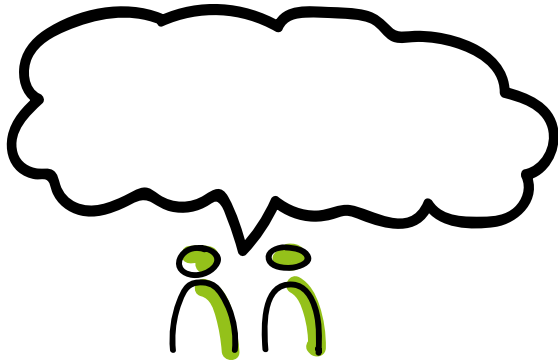
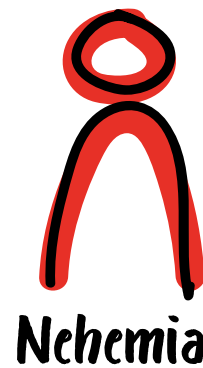
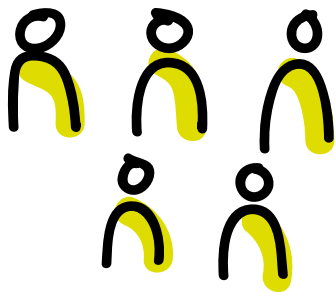


VORLAGE PROJEKTPLAN MIT BEGRIFFEN



Die Feinde sind _____

Das Volk



Nehemia

ist _____

Projektplan für Weiterbauen bei Widerstand:

- _____
- _____
- ergreift _____
- _____
- _____

VORLAGE PROJEKTPLAN MIT BEGRIFFEN

„Wir greifen
Jerusalem an!“

wütend

entmutigt

ermutigt

Nehemia und das Volk beten.

Nehemia stellt Wachen auf.

Vorsichtsmaßnahmen

Die eine Hälfte arbeitet an der Mauer,
die andere Hälfte steht Wache.

Ein Wächter steht mit einem Signalhorn bereit,
um vor einem Angriff zu warnen.